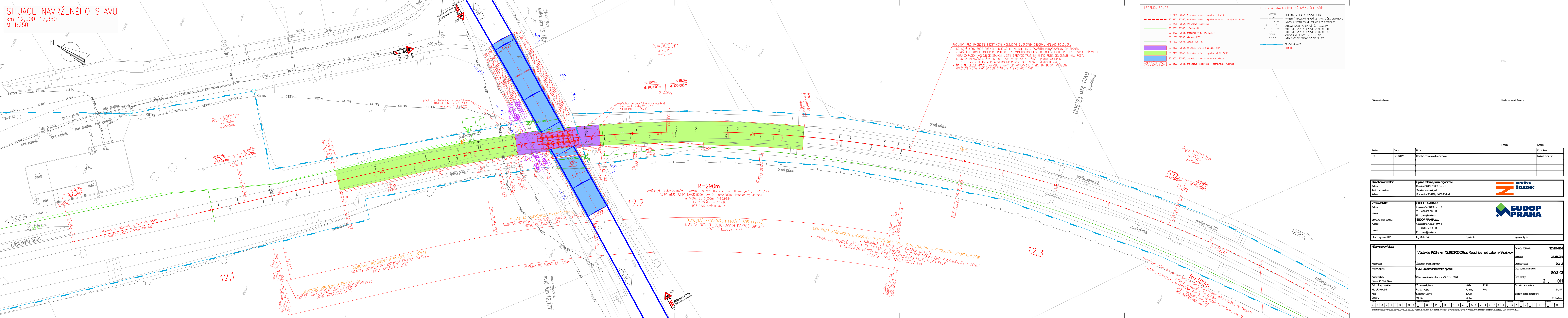



SITUACE NAVRŽENÉHO STAVU
km 12,000–12,350
M 1:250



| Podpis: | | Datum: | |
|---------|------------|---------------------------------------|-------------------|
| Revize: | Datum: | Popis: | Kontrolní: |
| 000 | 07.10.2022 | Definování obsahů záznamů dokumentace | Michal Černý, DS. |
| | | | |
| | | | |
| | | | |

| | | |
|-----------------------|-------------------------------------|---|
| Stavebník / investor: | Správa železnic, státní organizace |  |
| Adresa: | Diáčiřná 1003/7, 110 00 Praha 1 | |
| Zřetupoi investor: | Stavební správa západ | |
| Adresa: | Sokolovská 1555/278, 190 00 Praha 9 | |

| | | | |
|---------------------------|--|---|------------------|
| Zhotovitel dle: | SUDOP PRAHA a.s. Okružní 1a, 130 00 Praha 3 T: +420 267 004 111 E: praha@sudop.cz |  | |
| Kontaktní: | SUDOP PRAHA a.s. Okružní 1a, 130 00 Praha 3 T: +420 267 004 111 E: praha@sudop.cz | | |
| Zhotovitel / objednatel: | | | |
| Kontaktní: | | | |
| Hlavní projektant (H.P.): | Ing. Martin Rábek | Specialista: | Ing. Jarm. Hříbá |

| | | | | | |
|-----------------------------|--|---|---------------------------|---------------------------|-------------------|
| Název stavby / dílo: | | Výstavba PZS v km 12,182 PZ53 trati Roudnice nad Labem - Stráskov | | Číslo listu (S-kód): | S6321 |
| | | | | Základní: | 21-22 |
| Název díla: | Zakaznická ověření a spodky | | | Číslo díla: | D |
| Název objektu: | PZ553, železniční ověření a spodky | | | Číslo objektu / komplexu: | SO |
| Název příhrady: | Stavba navrhovaného stavu v km 12,000 - 12,350 | | | Číslo příhrady: | 2 |
| Název díla / dílů příhrady: | | | | | |
| Odporový předpis: | Zpracování příhrady: | Měřítko: | 1:250 | Stupeň dokumentace: | D |
| Mikhal GOS, DIS | Ing. Jan Hájek | Formát: | 7x44 | | |
| Uzasádky | Katolický Území: | Titul: | TJL,Ú | Smluvní datum zpracování: | 07.10.2011 |
| | viz T2 | viz T2 | | | |
| Číslo | Stavba / Objekt | Díl | Číslo | Právník | Právník |
| S 6 3 2 1 0 0 1 0 1 0 4 | D U S P | 0 2 1 1 X | S 0 2 1 0 1 0 2 X X X X X | 2 | 0 1 1 1 0 0 1 0 0 |

DOKUMENT LZE UŽÍVAT POUZE VE SMYSLU PŘÍSLUŠNÉ SMLOUVY O DÍLO. ŽÁDNÉHO ČÁSTNÍM ŮZE BÝT TĚLE ŽÁDNÁ 121/2000 SB. KOPÍROVÁNÍ NEBO JINÝM ZPŮSOBEM ROZŠÍŘOVÁNÍ BEZ SOUHLASU DOPRAVA